

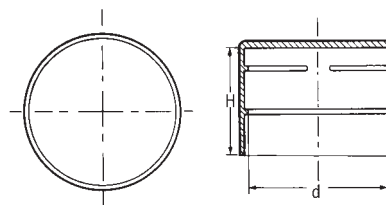
## Över 1400 nyheter

### Rörlock standard

SR 1358/1352

LD-polyeten

- Låg kostnad och hög kvalitet
- Urval av färger och material
- Möjlighet att placera ert företagslogo på de flesta storlekar
- Invändiga ribbor ger god tätning och släpper ut uppbyggt tryck



Detaljnr	Detaljnr	Nominell innerdiameter	Dimensioner (mm)	
			d	H
Utan ventilhål	Med ventilhål			
10286	43558	DN 15 1/2"	21.3	20.0
10287	43559	DN 20 3/4"	26.9	25.0
10288	43560	DN 25 1"	33.7	30.0
10294	10268	DN 32 1 1/4"	42.4	28.0
10295	10269	DN 40 1 1/2"	48.3	30.0
10296	10267	DN 50 2"	60.3	30.0
10298	10266	DN 65 2 1/2"	76.1	35.0
199480	199481	DN 80 3"	88.9	36.0
199482	199483	DN 90 3 1/2"	101.6	40.0
199484	199485	DN 100 4"	114.3	40.0
199486	199487	DN 115 4 1/2"	127.0	40.0
199488	199489	DN 125 5"	139.7	40.0
199490	199491	DN 140 5 1/2"	152.4	40.0
199492	199493	DN 150 6"	168.3	40.0
199494	199495	DN 200 8"	219.1	40.0
199496	199497	DN 250 10"	273.0	45.0
199498	199499	DN 300 12"	323.9	50.0
43970	43454	DN 350 14"	355.6	57.0
43971	43455	DN 400 16"	406.4	60.5

Detaljnr	Detaljnr	Nominell innerdiameter	Dimensioner (mm)	
			d	H
Utan ventilhål	Med ventilhål			
43972	43456	DN 450 18"	457.2	63.0
43973	43457	DN 500 20"	508.0	65.0
31710	42019	DN 550 22"	558.8	60.0
43974	43458	DN 600 24"	609.6	67.0
31713	42005	DN 650 26"	660.4	100.0
110284*	110300*	DN 700 28"	711.2	120.0
110285*	110303*	DN 750 30"	762.0	120.0
110286*	110306*	DN 800 32"	812.8	120.0
34240**	42009**	DN 850 34"	863.6	170.0
110287*	110309*	DN 900 36"	914.4	150.0
34244**	42011**	DN 950 38"	965.2	180.0
31727**	42012**	DN 1000 40"	1016.0	180.0
31731**	42013**	DN 1050 42"	1066.8	185.0
34248**	42014**	DN 1100 44"	1117.8	185.0
31725**	42015**	DN 1200 48"	1219.2	200.0
34252**	42016**	DN 1400 56"	1422.4	215.0
34254**	42017**	DN 1500 60"	1524.0	220.0
34256**	42018**	DN 1600 64"	1625.6	230.0

\* Svart LD-polyeten  
Ventilhålet är max 4 mm på 1 1/4 tum till 12 tum rörlock och enligt specifikation för större storlekar  
Nominella diametrar över DN 300 - 12 tum motsvarar exakt Dimensioner d



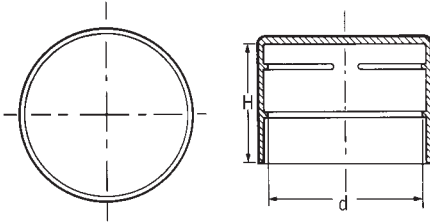
## Skydd för Rör upp till 64" diameter

## Ribbade rörlock

SR 1387

LDPE

- Brett utbud från 8mm-1642mm invändig diameter.
- Uppfyller ANSI och DIN specifikation.



Detaljnummer	Nominell diameter	Dimension (mm)		Färg
		d	H	
34098	-	10.0	13.0	Grå
12773	-	10.2	16.0	Röd
12774	-	12.0	16.0	Röd
462573	-	12.7	15.0	Svart
34101	1/4"	13.7	13.0	Grå
34102	-	14.0	13.0	Grå
34103	-	15.0	13.0	Grå
12775	-	15.0	20.0	Röd
34104	-	16.0	13.0	Grå
12776	-	16.0	20.0	Röd
34105	3/8"	17.2	13.0	Grå
34106	-	18.0	13.0	Grå
12849	-	18.0	20.0	Röd
34108	-	20.0	20.0	Grå
12777	-	20.0	20.0	Röd
34110	-	22.0	20.0	Grå
12850	-	22.0	20.0	Röd
34111	-	24.0	20.0	Grå
34112	-	25.0	20.0	Grå
12779	-	25.0	20.0	Röd
34113	-	26.0	20.0	Grå
34115	-	28.0	20.0	Grå
12780	-	28.0	26.5	Röd
12846	-	30.0	26.5	Röd
34118	-	32.0	30.0	Grå
12956	-	32.0	26.8	Gul
462574	-	35.0	28.0	Svart
34120	-	35.0	30.0	Grå
12781	-	35.0	26.5	Röd
34121	-	38.0	30.0	Grå
12782	-	38.0	27.0	Röd
462575	-	38.1	28.0	Svart
12616	-	39.3	25.0	Gul
34123	-	40.0	30.0	Grå
12957	-	40.0	26.7	Gul
34124	-	41.5	30.0	Grå
12783	-	41.5	27.0	Röd
34128	-	50.0	30.0	Grå
462576	-	50.8	29.0	Svart
34130	-	51.0	30.0	Grå
34131	-	52.0	30.0	Grå
462577	-	54.0	36.0	Svart
34132	1 3/4"	54.0	30.0	Grå
12982	-	54.0	27.8	Röd
34134	-	57.0	30.0	Grå
34135	-	59.0	30.0	Grå

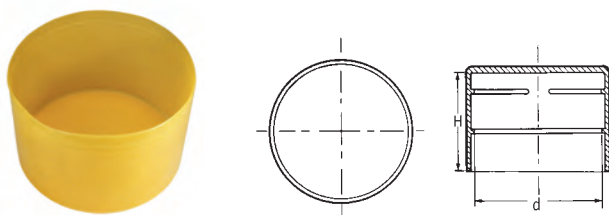
Detaljnummer	Nominell diameter	Dimension		Färg
		d	H	
34138	-	63.5	30.0	Grå
12617	-	63.5	29.0	Gul
462578	-	63.5	33.0	Gul
34139	-	66.5	30.0	Grå
34141	-	70.0	30.0	Grå
34142	-	73.0	30.0	Grå
462579	-	75.0	38.0	Svart
34143	-	75.0	30.0	Grå
12618	-	75.0	31.0	Gul
462580	-	77.0	32.0	Svart
34145	-	77.0	30.0	Grå
462581	-	78.0	32.0	Svart
462582	-	79.4	28.0	Svart
462583	-	80.5	28.0	Svart
34146	-	82.0	30.0	Grå
34149	-	83.0	30.0	Grå
34150	-	85.0	40.0	Grå
34153	-	90.0	40.0	Grå
12959	-	92.0	34.5	Gul
462584	-	92.4	32.0	Gul
10076	-	94.0	40.0	Röd
34155	-	95.0	40.0	Grå
12633	-	95.5	33.0	Gul
462585	-	96.5	39.0	Röd
462586	-	100.3	40.0	Röd
34162	-	104.0	40.0	Grå
34165	-	108.0	40.0	Grå
34166	-	110.0	40.0	Grå
12960	-	110.0	34.6	Röd
34167	-	111.0	40.0	Grå
34172	-	125.0	40.0	Grå
12619	-	125.0	35.0	Gul
12961	-	125.0	34.1	Gul
31702	-	133.0	40.0	Grå
12620	-	137.0	35.0	Gul
31635	5"	141.3	40.0	Grå
803083	5 1/2"	152.4	47.0	Gul
31712	-	159.0	40.0	Grå
31715	-	160.0	40.0	Grå
31638	-	177.8	40.0	Grå
31717	-	185.0	40.0	Grå
31707	-	193.7	40.0	Grå
34183	-	200.0	40.0	Grå
34185	-	210.0	40.0	Grå
31639	8"	219.1	50.0	Grå
34188	9 1/2"	242.0	50.0	Grå
462589	-	243.0	50.0	Grå

# Rör och flänskydd

## Flexibelt rörlock

SR 1388

Flexibel PE



- Mjukt, flexibelt material som gör locket lätt att montera.

Detaljnummer	Nominell diameter	Dimension (mm)	
		d	H
34129	-	50.8	90.0
31143	-	55.7	45.0
34137	2"	60.3	60.0
41122	-	61.0	75.0
34140	-	69.0	36.0
48211	-	75.0	92.0
34148	-	82.5	40.0
34151	-	86.0	43.0
48212	-	86.0	60.0
34154	-	92.0	43.0
34156	-	97.0	43.0
34158	-	100.0	46.0
34159	-	100.0	65.0
32709	3 1/2"	101.6	100.0
34161	-	103.0	43.0
34169	4"	114.3	50.0
41102	-	117.9	50.0
34171	-	122.0	45.0
34173	4 1/2"	127.0	45.0
32711	4 1/2"	127.0	100.0
31641	-	128.5	90.0
34174	-	136.0	47.0
34175	-	139.7	65.0
32712	5"	141.3	100.0
34835	-	148.0	50.0
37010	-	149.2	8.0
32713	5 1/2"	152.4	100.0
32714	-	155.8	100.0
32790	-	159.0	100.0
34178	-	160.0	47.0
39565	-	165.1	40.0
34179	6"	168.3	50.0
34803	6"	168.3	100.0
34180	-	171.0	50.0
35282	-	171.0	100.0
34839	-	176.8	74.0
34181	-	177.8	65.0
34182	-	180.0	50.0
41057	-	180.0	100.0
34804	-	185.0	100.0
34805	-	193.7	100.0
31704	-	200.0	50.0
34806	-	200.0	100.0
34184	-	203.0	120.0
31781	-	210.0	50.0
34807	-	210.0	100.0
31785	8 1/2"	216.0	50.0
41017	-	217.1	65.0
31733	8"	219.1	55.0
34808	8"	219.1	100.0
34809	8"	219.1	120.0
34186	-	225.0	55.0
34842	-	230.0	55.0
34187	-	235.0	55.0

Detaljnummer	Nominell diameter	Dimension (mm)	
		d	H
34817	-	236.0	100.0
31746	-	244.5	55.0
34189	-	250.0	60.0
41082	-	260.0	60.0
34190	-	264.0	60.0
39189	-	264.0	100.0
34191	10 1/2"	267.0	60.0
31735	10"	273.0	65.0
31724	10"	273.0	115.0
34192	-	281.0	65.0
34193	11 1/4"	285.0	65.0
34812	-	286.0	100.0
34194	11 1/2"	293.0	80.0
34818	-	298.0	80.0
34197	12 1/4"	311.0	70.0
34198	-	315.0	70.0
31789	12 1/2"	318.0	70.0
31694	12"	323.8	75.0
34814	12"	323.8	100.0
34200	13"	330.0	75.0
34202	-	338.0	75.0
34203	13 1/2"	343.0	75.0
34204	-	350.0	80.0
31685	14"	355.6	80.0
34815	14"	355.6	100.0
34816	-	360.0	100.0
31709	14 1/2"	368.0	80.0
34205	-	368.0	160.0
31642	-	378.0	185.0
34206	15"	381.0	80.0
34207	15 1/4"	388.0	80.0
34208	15 1/2"	394.0	80.0
34209	-	400.0	75.0
41021	-	404.1	103.0
34819	16"	406.4	120.0
31706	16 1/2"	419.0	90.0
36407	-	432.0	80.0
31730	-	433.0	80.0
34210	17 1/2"	445.0	90.0
34211	17 5/8"	455.0	80.0
34213	18 1/2"	470.0	80.0
34214	19"	482.0	80.0
34215	-	490.0	95.0
34216	19 1/2"	495.0	100.0
34217	-	514.0	80.0
31708	20 1/2"	521.0	110.0
34219	21"	534.0	80.0
34220	-	564.0	85.0
34221	22 1/2"	574.0	80.0
34222	23"	585.0	120.0
31729	-	586.0	90.0
34223	23 1/2"	597.0	115.0
34224	-	616.0	95.0
31711	24 1/2"	622.0	130.0

Fortsätt på nästa sida.

**Flexibelt Rörlock** FORTSÄTTNING

SR 1388

Detaljnummer	Nominell diameter	Dimension (mm)	
		d	H
34225	25"	635.0	130.0
34226	25 1/2"	648.0	80.0
34227	26 1/4"	667.0	100.0
34228	26 1/2"	673.0	135.0
34229	27"	686.0	135.0
34230	28"	711.2	260.0
34231	-	719.0	105.0
34232	29"	736.6	145.0
34233	-	746.0	150.0
34235	-	793.0	80.0
34236	-	800.0	155.0
34238	32 1/2"	825.0	165.0
34239	33 1/4"	851.0	80.0
31728	-	890.0	170.0
34242	35 1/2"	902.0	175.0
34243	36 1/4"	921.0	135.0
31725	48"	1219.2	200.0

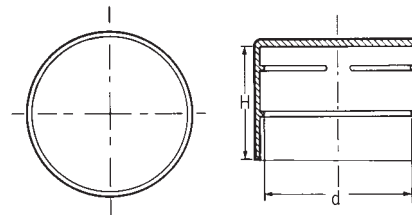
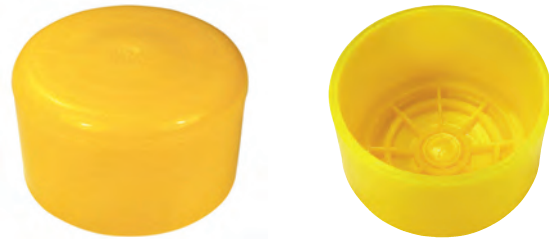
**Förstärkta rörlock**

SR 1389

Svart och Gul LDPE

- Förstärkt utförande
- Passar mindre rörstorlekar

Detaljnummer	Nominell diameter	Dimension (mm)		Färg
		d	H	
12080	-	19.0	12.7	Gul
12081	1/2"	21.4	17.2	Gul
12082	-	22.2	17.7	Gul
12084	-	25.4	22.0	Gul
50248	3/4"	27.0	25.4	Svart
12085	3/4"	27.0	25.4	Gul
10275	-	31.8	25.4	Gul
10677	1"	33.4	24.8	Gul
12086	-	34.1	22.8	Gul
11356	-	35.0	24.6	Gul
10989	-	38.0	28.4	Gul
51061	-	41.3	26.6	Svart
11118	-	41.3	26.6	Gul
60606	1 1/4"	42.9	25.4	Svart
12087	1 1/4"	42.9	25.4	Gul
11236	-	44.5	26.6	Gul
11360	-	47.7	28.4	Gul
51200	1 1/2"	48.3	27.0	Svart
11238	1 1/2"	48.3	27.0	Gul
10146	-	50.8	24.3	Gul
10834	1 3/4"	54.0	28.4	Gul
11217	-	57.2	25.4	Gul
51109	2"	60.3	26.6	Svart
10195	2"	60.3	26.6	Gul
10648	-	63.5	30.4	Gul
11337	-	70.0	30.0	Gul
86470	2 1/2"	76.1	31.0	Svart
11198	2 1/2"	76.1	31.0	Gul
11408	-	82.5	31.0	Gul



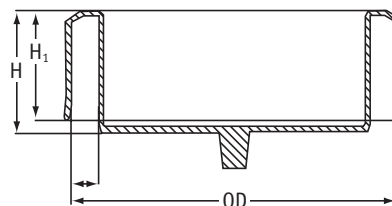
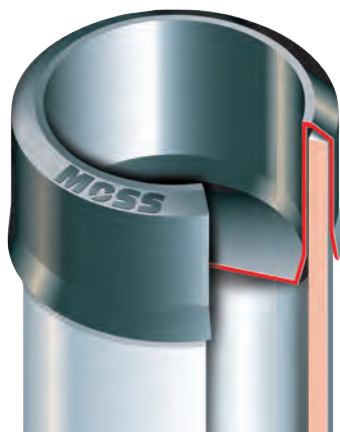
## Rör och flänsstydd

### Förstärkta infällda rörstydd

SR 1370

Svart LD-polyeten

- Skyddar rörens fasade ändrar och inre väggar mot korrosion och skador
- Krankrokar kan användas för flyttning av rör under lagring, transport och utläggning
- Tål temperaturer från -30°C till +60°C
- Finns med eller utan tryckventil



Detaljnr Utan ventilhål	Detaljnr Med ventilhål	Passande rörspecifikation			Dimensioner (mm)				Antal/förp.
		DIN	Nominell diameter	OD	WT	H	H1		
110423	110439	DN 150	6"	168.3	15.0	100.0	90.0	450	
110424	110440	DN 150	6"	168.3	23.0	100.0	90.0	450	
110425	110441	DN 200	8"	219.1	15.0	100.0	90.0	250	
110426	110442	DN 200	8"	219.1	23.0	100.0	90.0	250	
110427	110443	DN 250	10"	273.0	15.0	100.0	90.0	160	
110428	110444	DN 250	10"	273.0	23.0	100.0	90.0	160	
110429	110445	DN 250	10"	273.0	32.0	100.0	90.0	160	
110430	110446	DN 300	12"	323.9	15.0	100.0	90.0	25	
110431	110447	DN 300	12"	323.9	23.0	100.0	90.0	25	
110432	110448	DN 300	12"	323.9	32.0	100.0	90.0	25	
110433	110449	DN 350	14"	355.6	23.0	100.0	90.0	95	
110434	110450	DN 350	14"	355.6	32.0	100.0	90.0	95	
110435	110451	DN 400	16"	406.4	23.0	100.0	90.0	75	
110436	110452	DN 400	16"	406.4	32.0	100.0	90.0	75	
110437	110453	DN 500	20"	508.0	23.0	100.0	90.0	36	
110438	110454	DN 500	20"	508.0	32.0	100.0	90.0	36	

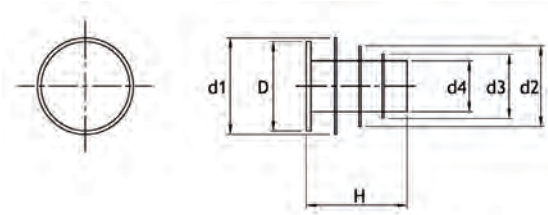
## Ribbad rörplugg

SR 1171

Röd LDPE

- De flexibla rillorna gör att pluggen passar en mängd olika dimensioner.
- Utmärkt till kopparrör.

**NYHET**



Detaljnr	Rör utvärdig diameter (mm)	Max vägg tjocklek (mm)	Dimension (mm)						Antal/förp.
			d1	d2	d3	d4	D	H	
492200	10.0	-	12.0	6.0	-	-	9.7	11.7	2000
492201	12.0	4.5	12.0	6.0	-	-	11.7	11.7	2000
492202	15.0	5.0	17.4	9.8	-	-	14.7	16.3	2000
492203	16.0	5.0	17.4	9.8	-	-	15.7	16.3	2000
492204	18.0	6.0	17.4	9.8	-	-	17.7	16.3	2000
492205	20.0	4.0	25.5	19.4	14.6	11.9	19.7	31.4	2000
492206	21.3	4.5	25.5	19.4	14.6	11.9	20.9	31.4	2000
492207	22.0	4.5	25.5	19.4	14.6	11.9	21.7	31.4	2000
492208	24.8-25.0	4.5	30.0	25.0	19.9	15.8	24.7	31.4	2000
492209	26.0-26.9	5.5	30.0	25.0	19.9	15.8	26.1	31.4	2000
492210	28.0-28.5	5.5	30.0	25.0	19.9	15.8	27.7	31.4	2000
492211	30.0	8.0	30.0	25.0	19.9	15.8	29.7	31.4	2000
492212	33.7	8.0	37.7	31.5	27.5	17.6	32.5	30.8	2000
492213	35.0	8.0	37.7	31.5	27.5	17.6	34.7	30.8	1000
492214	38.0	8.0	37.7	31.5	27.5	17.6	37.7	30.8	1000
492215	40.0	8.0	46.8	42.3	36.9	25.5	39.7	30.8	1000
492216	41.3-42.4	8.0	46.8	42.3	36.9	25.5	41.0	30.8	1000
492217	47.5-48.3	9.0	54.0	49.0	45.3	28.0	47.9	31.5	500
492218	50.0	10.0	54.0	49.0	45.5	28.0	49.4	31.5	500
492219	54.0	10.0	54.0	49.0	45.5	28.0	53.6	31.5	500
492220	60.3	14.0	60.2	56.0	46.2	35.0	59.8	31.5	500
492221	63.5	12.0	60.2	56.0	46.2	35.0	62.5	31.5	500
492222	73.0	16.0	76.0	66.9	59.8	48.8	71.9	31.5	200
492223	75.0-76.2	16.0	76.0	66.9	59.8	48.8	75.5	31.5	200
492224	85.0	17.0	88.9	79.5	73.1	60.3	84.0	31.5	200
492225	88.9	17.0	88.9	79.5	73.1	60.3	88.0	31.5	200
492226	114.3	20.0	-	112.5	109.0	70.0	113.0	35.0	100